

DETTAGLI

- Abbottonatura nascosta con automatici
- Taschino sul petto
- 2 tasche
- 2 spacchetti laterali

COLORE

- 118 Azzurro
- 002 Verde
- 004 Blu

TESSUTO

- 100% cotone
- 185 g / m²

TAGLIE

- XS ÷ 4XL
- Slim Fit



Le misure indicate si riferiscono alle taglie **S** per i capi femminili, **L** per i capi maschili. Per i capi a taglia unica le misure indicate sono effettive.

La casacca Franco di Giblor's, ispirata all'iconica casacca Piero, nasce per fronteggiare l'aumento di richieste soprattutto dai clienti esteri, di modelli più pratici nel mondo health&care. Realizzata in gabardina 100% cotone, garantisce alte prestazioni, inclusa la resistenza ai lavaggi alle alte temperature e con cloro, mantenendo una mano morbida, per soddisfare anche i clienti più esigenti. La casacca presenta un'apertura centrale caratterizzata da automatici nascosti, le maniche corte, la scollatura a V, 3 tasche frontali e 2 spacchi sui fianchi per garantire libertà nei movimenti. Già a catalogo nella classica variante bianca, la gamma di colori è stata ampliata per includere azzurro, verde e blu.

COLORI DISPONIBILI



118 Azzurro



002 Verde



004 Blu

TABELLE TAGLIE
E CORRISPONDENZE

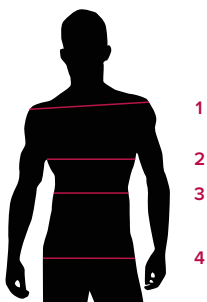
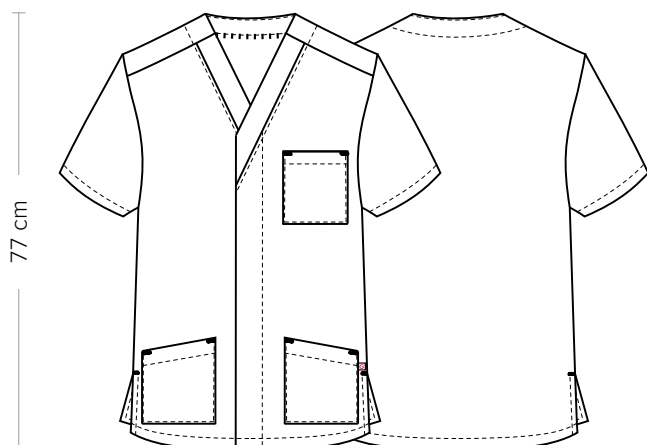


TABELLA ST-G1 SLIM FIT

TAGLIA	XS	S	M	L	XL	XXL	3XL	4XL	5XL
1 - SPALLE	44	45	46	47	49	51	53	55	57
2 - TORACE circonferenza	92-96	96-100	100-104	104-111	111-116	116-124	124-132	132-142	142-152
3 - VITA circonferenza	80-84	84-88	88-92	92-99	99-106	106-116	116-126	126-138	138-148
4 - BACINO circonferenza	92-96	97-101	101-105	105-111	111-117	117-125	125-133	133-143	143-153

GUIDA ALLE TAGLIE **1)** Prendere le misure anatomiche (corpo con abbigliamento intimo) senza stringere mantenendo ben teso il metro. **Nota:** nel caso vogliate indossare dei camici già con dell'abbigliamento sotto prendete le misure già abbigliati. **2)** Nel caso tra le misure prese vi fosse una misura a cavallo fra 2 taglie vi consigliamo di prendere quella più grande. **3)** Le misure della tabella sono espresse in centimetri.



DETAILS

- Concealed buttons with press studs
- Breast pocket
- 2 pockets
- 2 side vents

COLOURS

- 118 Light blue
- 002 Green
- 004 Blue

FABRIC

- 100% cotton
- 185 g / m²

SIZES

- XS ÷ 4XL
- Slim Fit



The measures indicated refer to sizes **S** for women, **L** for men. For one-size-fits-all garments, the measurements indicated are effective.

Inspired by the iconic Piero tunic, Giblor's Franco one was created to address the increase in demand, especially from foreign customers, for more practical models in the health&care field. Made of 100% cotton gabardine, it guarantees high performance, such as resistance to high temperatures and chlorine washing, while maintaining a soft touch, even according to the most demanding customers. The jacket features a central fastening characterized by concealed press studs, short sleeves, a V-collar, 3 front pockets and 2 vents on the sides to ensure freedom of movement. Already available in the catalogue in the classic white option, its colour range has been expanded to include light blue, green and blue.

AVAILABLE COLOURS



118 Azzurro



002 Verde



004 Blu

SIZE TABLES
AND CORRESPONDENCES

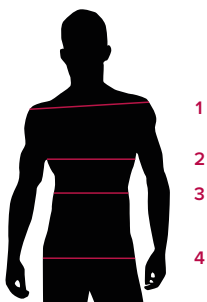


TABLE ST-G1 SLIM FIT									
SIZE	XS	S	M	L	XL	XXL	3XL	4XL	5XL
1 - SHOULDERS	44	45	46	47	49	51	53	55	57
2 - CHEST circumference	92-96	96-100	100-104	104-111	111-116	116-124	124-132	132-142	142-152
3 - WAIST circumference	80-84	84-88	88-92	92-99	99-106	106-116	116-126	126-138	138-148
4 - HIPS circumference	92-96	97-101	101-105	105-111	111-117	117-125	125-133	133-143	143-153

SIZE GUIDE **1)** Take the anatomical measurements (body with underwear) without tightening, keeping the measuring tape taut. Note: in case you want to wear of the gowns already with the clothing underneath take the measurements already dressed. **2)** If there is a measure between 2 sizes between the measurements taken, we advise you to take the bigger one. **3)** The measurements in the table are expressed in centimeters.